

Das GSW1 ist ein Remote-Access-Control Modul für Schranken, Tore, Türen und mehr.

Beschreibung:

GSW1 ist eine günstige und einfach zu bedienende Lösung für eine Vielzahl von Anwendungen in der Zufahrts- und Zutrittskontrolle. Sie geben den Zugang über Ihr Telefon (Festnetz oder Mobilfunk) frei, ohne dass Anruferkosten entstehen, jederzeit und überall. Sie können bis zu 50 Rufnummern auf dem GSW1 für die Öffner-Funktion autorisieren. Die Konfiguration des GSW1 erfolgt alternativ über eine Befehlsliste die per SMS übertragen wird, oder mittels der **PC-Software EASYSET** über die USB-Schnittstelle. Für die Steuerung steht ein Relais Ausgang, alternativ im Puls- oder Toggle-Modus, zur Verfügung. Weiterhin kann ein Eingang z.B. als Alarmeingang über einen Türrückmeldekontakt, abgefragt werden.



Abbildung GSW1-DINRAIL

EasySet:

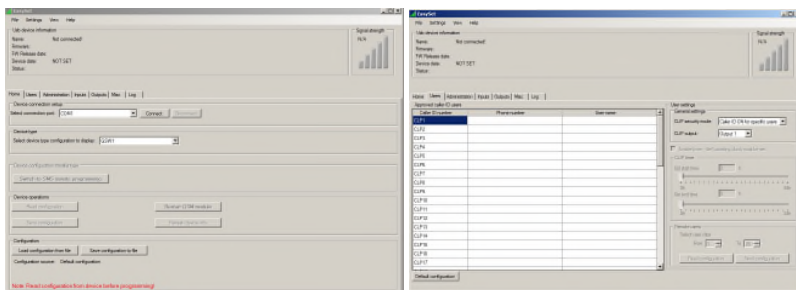


Abbildung GSW1-BOX

Bestellnummern:

- **GSW1-OF** (Open Frame Version)
- **GSW1-BOX** (Eingebaut in einem IP56 Gehäuse)
- **GSW1-PS** (Eingebaut in einem IP56 Gehäuse inkl. Netzteil)
- **GSW1-DINRAIL** (Zur Montage auf Hutschiene)
- **FW-230** (Zusätzliche externe Antenne)



Abbildung FW-230



Abbildung GSW1-OF

Technische Daten:

| | GSW1 |
|-----------------------------|---|
| GSM-Modul: | Quad-Band (850/900/1800/1900 Mhz) Micro-SIM Karte mit min. 250 Speicherplätze (GSM-Karte ist nicht im Lieferumfang enthalten) |
| Kapazität: | Bis zu 50 Rufnummern |
| Spannungsversorgung: | 12 bis 24 V DC / 14,7 bis 24 V AC 40 mA Ruhestrom, bis 250 mA Arbeitsstrom (Spitzenstrom kurzzeitig bis 2 A) |
| Schnittstelle: | USB x |
| I/O: | 1 x Relais out (No/Nc) – x V DC, y A 1 x Alarm Input – einstellbar: 12 V DC in / GND |
| Antenne: | Integrierte Antenne, optional externe Antenne erhältlich. |
| Abmessungen: | Open Frame Version: 82 mm x 75 mm BOX Version: 145 mm x 90 mm 58 mm (ca. 180 g) |
| Schutzklasse: | IP 56 (nur BOX Version) |
| Lieferumfang: | Dokumentation, EASYSET Software |

Die Daten dienen der Produktbeschreibung und sind keine zugesicherten Eigenschaften. Für fehlerhafte Informationen und sich daraus entstehende Schäden übernimmt die W. ARNOLD GmbH keine Haftung. Einzelne Eigenschaften können ohne vorherige Ankündigung geändert werden, wenn sich daraus keine Änderung der Funktionalität des Produktes ergibt.