

Parkplatzautomation / Software

Funktionsbeschreibung:

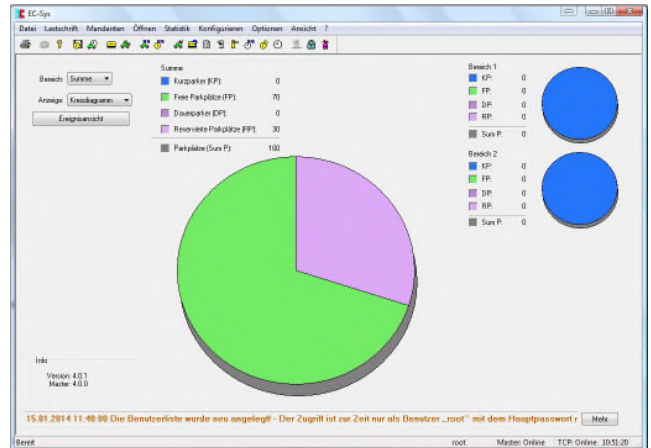


Die ANY-PARK-Software dient zur Parametrisierung der Parksysteme, unabhängig, ob es sich dabei um ein EC-Parking (Bankkartensystem) oder ein Ticketsystem (auf Magnetstreifen- oder Barcodebasis), handelt.

Die Software ist intuitiv bedienbar und bietet alle Möglichkeiten der Überwachung des Systems. Nach der Parametrisierung der Anlage kann die Anwendung geschlossen oder, falls eine lückenlose Statistik erwünscht wird, minimiert werden.

ANY-PARK kann sowohl für die SEPA-Abrechnung von deutschen EC-Karten (Mediendaten BIC und IBAN) als auch für die EDIFACT-Abrechnung für österreichische Bankomat-Karten eingesetzt werden.

Über die Grundeinstellung der Anlage hinaus (Geräteeigenschaften, Anlagenwährung, Anlagenkonfiguration, etc.) werden auch folgende Features unterstützt:



Leistungsmerkmale:

- Listenverwaltung für Bank-Karten, Black, Grey- und Whitelist (jeweils mit 1.000 Einträge)
- Separate Tarifzuordnung für Greylist.
- Degressive, progressive oder lineare Tarifstruktur, aufgegliedert in 4 Tarifgruppen (z. B. für Kunden und Nichtkunden, Mitarbeiter, etc.), 6 Tarifzonen, jeweils in 8 Staffeln. Tagespreise, Maximalpreise, Wochenendtarife
- Zahlreiche Zeitparameter (Wochenzeitschaltuhr, Sommer/Winterzeitumstellung, Feiertagskalender, etc.)
- Verwaltung von bis zu 10.000 Dauerparkerkarten mit Stammdateneingabe, Gerätezuordnung, bis zu 255 Pools mit dynamischer Reservierungszonen, Zeitzonen, Wertkartenfunktion, Gültigkeitsdauer, etc.
- Zuordnung von Gerätegruppen
- Benutzerverwaltung
- Protokollierung aller Ereignisse
- Statistiken
- Anzeige von Störmeldung
- Handöffnung der Schranken
- Kundenspezifische Änderungen können flexibel vorgenommen werden

Bestell-Nr.:

- **Any-Park** (Konfigurationssoftware)
- **AP-SEPA** (Software Modul SEPA)
- **ANY-PARK-EDV3** (Konfigurationssoftware mit Edifact)

Rev. 20140828/02

Die Daten dienen der Produktbeschreibung und sind keine zugesicherten Eigenschaften. Für fehlerhafte Informationen und sich daraus entstehende Schäden übernimmt die W. ARNOLD GmbH keine Haftung. Einzelne Eigenschaften können ohne vorherige Ankündigung geändert werden, wenn sich daraus keine Änderung der Funktionalität des Produktes ergibt.



Systemvoraussetzungen:

ANY-PARK	
Betriebssystem:	Windows 7 / Windows 8. Administratorrechte für die Installation und für die Anwendung
Hardware:	Mindestvoraussetzungen Betriebssystem
Wechselspeicher:	USB-Schnittstelle (Speicherstick) oder CD-/DVD-Brenner, Min. 32 MB besser 64 MB
Schnittstelle:	Serielle Schnittstelle (EC-Parking zwei serielle Schnittstellen), USB/RS232-Wandler möglich. Bei NGT-Backup (für die Wertkartenfunktion): Das NGT Backup kann auf dem AnyPark-Rechner mitlaufen. Hier wird eine zweite serielle Schnittstelle benötigt.

The screenshot displays several overlapping windows from the ANY-PARK software:

- Lastschriftenabrechnung erstellen:** A window for creating direct debit statements, showing a calendar for January 2014 and a table of transactions with columns for account, IBAN, card version, entry time, amount, and price.
- Tarife:** A window for configuring parking rates, showing six staff groups (Staffel 1-6) with their respective rates and durations.
- Zeitparameter:** A window for setting time parameters, including PC Uhrzeit, Parkplatzzuhr, Sommerzeit, Winterzeit, and Aktionstage.
- Belegung:** A window for configuring parking space allocation, showing a list of available and reserved spaces with their respective counts.
- Vorauszahlung:** A window for setting advance payment parameters, including rates for different durations.

Die Daten dienen der Produktbeschreibung und sind keine zugesicherten Eigenschaften. Für fehlerhafte Informationen und sich daraus entstehende Schäden übernimmt die W. ARNOLD GmbH keine Haftung. Einzelne Eigenschaften können ohne vorherige Ankündigung geändert werden, wenn sich daraus keine Änderung der Funktionalität des Produktes ergibt.

