

# MICORE-HBD-Z Zutrittskontrolle

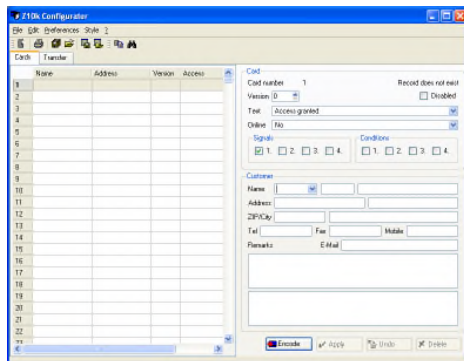
## RFID Zutrittskontrolle für 13,56 MHz Transponder – Mifare®

### Beschreibung:

Das MICORE-HBD-Z ist eine Stand-Alone-Zutrittskontrolle für bis zu 9.999 Nutzer. Die Konfiguration erfolgt über eine im Lieferumfang enthaltene PC-Software. Die aktuelle Konfiguration wird über die Schnittstelle oder mittels einer RFID-Masterkarte in das Modul übertragen. Über das Setup-Program ist eine umfangreiche Konfiguration möglich.

### Anwendungen:

- Zutrittskontrolle
- POS



### Bestellnummer:

- MIC-HBD2-Z (RS232)
- MIC-HBD4-Z (RS485)

### Technische Daten:

	MIC-HBD2-Z	MIC-HBD4-Z
<b>Frequenz:</b>	13,56 MHz	
<b>Arbeitsabstand:</b>	Lese-/Schreibabstand bis zu. 6 cm, Datenträger abhängig.	
<b>zugelassene Transponder:</b>	Mifare® 1k	
<b>Spannungsversorgung:</b>	9V bis 36VDC / 24VAC	
<b>Schnittstelle (nur Konfiguration):</b>	RS 232	RS 485 Voll- oder Halbduplexbetrieb
<b>Display:</b>	2 x 20 Zeichen mit Hintergrundbeleuchtung	
<b>Status LED:</b>	4 x (Betrieb, Fehler, Schreiben, Lesen)	
<b>Sonstiges:</b>	akustischer Signalgeber (Buzzer)	
<b>Anschlüsse:</b>	Relais: Wechsler, 42V, 1,25A Optischer Eingang: 10V bis 24V	
<b>Temperaturbereich:</b>	0°C - 40°C	
<b>Abmessungen:</b>	7125mm x 153mm x 45mm	
<b>Lieferumfang:</b>	CD mit Dokumentation	

rev. 20140828/03

Die Daten dienen der Produktbeschreibung und sind keine zugesicherten Eigenschaften. Für fehlerhafte Informationen und sich daraus entstehende Schäden übernimmt die W. ARNOLD GmbH keine Haftung. Einzelne Eigenschaften können ohne vorherige Ankündigung geändert werden, wenn sich daraus keine Änderung der Funktionalität des Produktes ergibt.

