

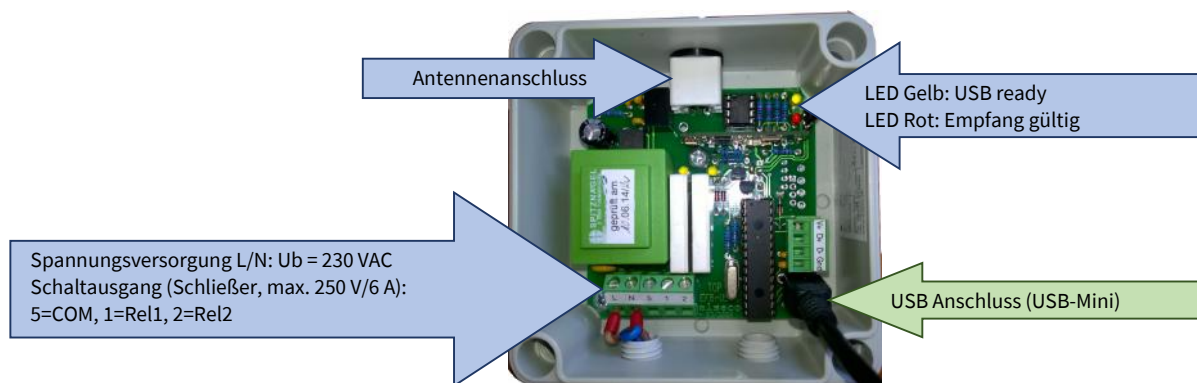
# WA-FU-USB-Kurzanleitung

## Lieferumfang

- 1 x WA-FU-USB
- n x Handsender
- 1 x Produkt CD mit Software und Anleitung

## Vorbereiten für die Konfiguration

- Betriebssystem für PC-Software: Windows XP/VISTA/7/8
- Starten Sie die Software von der mitgelieferten CD (**EFB-ACL-USB-Config v2.0.1**)  
oder
- Installieren Sie die Software auf Ihrem Rechner indem Sie die beiden Files (**EFB-ACL-USB-Config v2.0.1** und **EFB-USB-LIST v1.6.0\_Arnold\_Cardcontrol.ehx**) auf Ihren Rechner kopieren und von dort starten.
- Schließen Sie nun das WA-FU-USB an einer USB-Schnittstelle an Ihrem Rechner an. Die Stromversorgung für die Programmierung erfolgt über die USB Schnittstelle, Sie müssen die Spannungsversorgung des Gerätes nicht anschließen! Die Antenne muss für die Konfiguration nicht angeschlossen sein. Möchten Sie die Einstellung mit den Handsendern überprüfen, müssen Sie die Antenne anschließen.



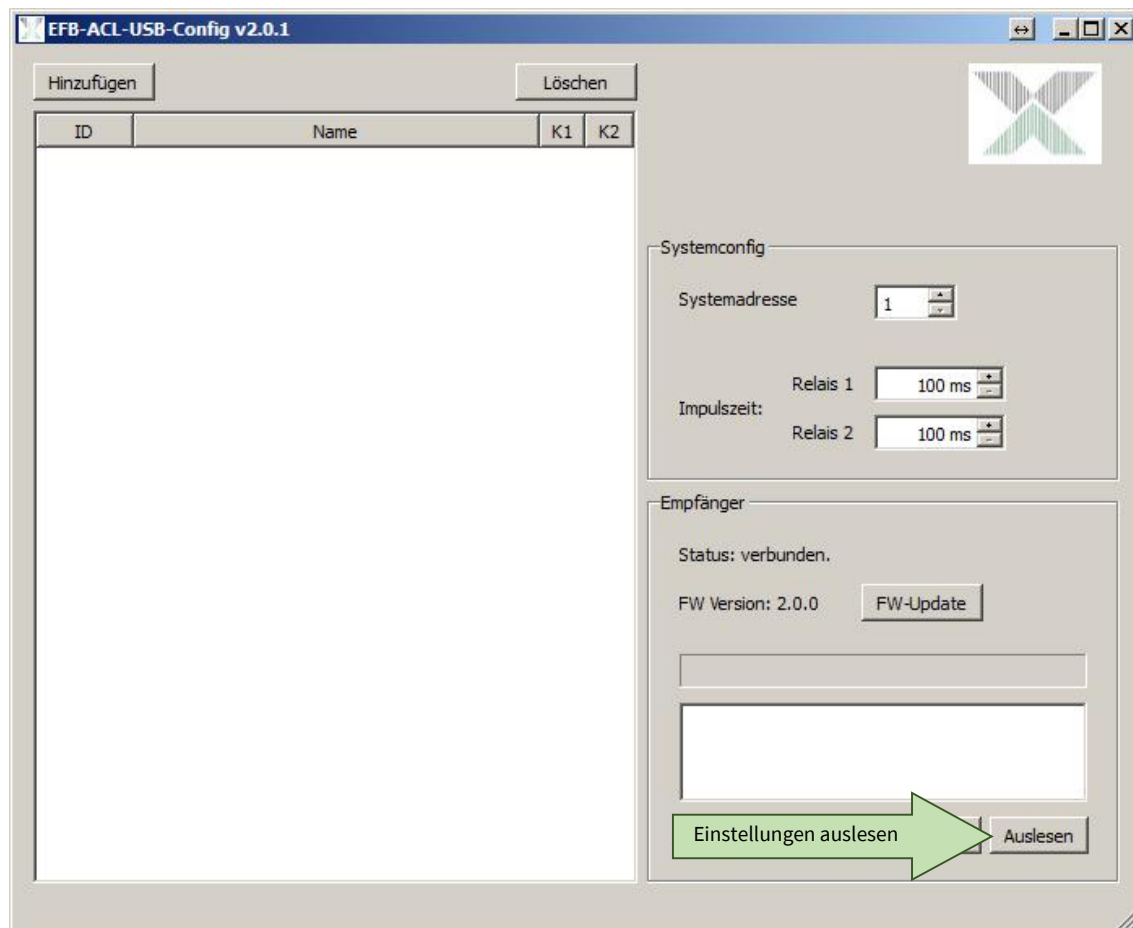
- Das WA-FU-USB ist nun bereit zur Konfiguration.

Die Daten dienen der Produktbeschreibung und sind keine zugesicherten Eigenschaften. Für fehlerhafte Informationen und sich daraus entstehende Schäden übernimmt die **W. ARNOLD GmbH** keine Haftung. Einzelne Eigenschaften können ohne vorherige Ankündigung geändert werden, wenn sich daraus keine Änderung der Funktionalität des Produktes ergibt.



## Die Konfiguration

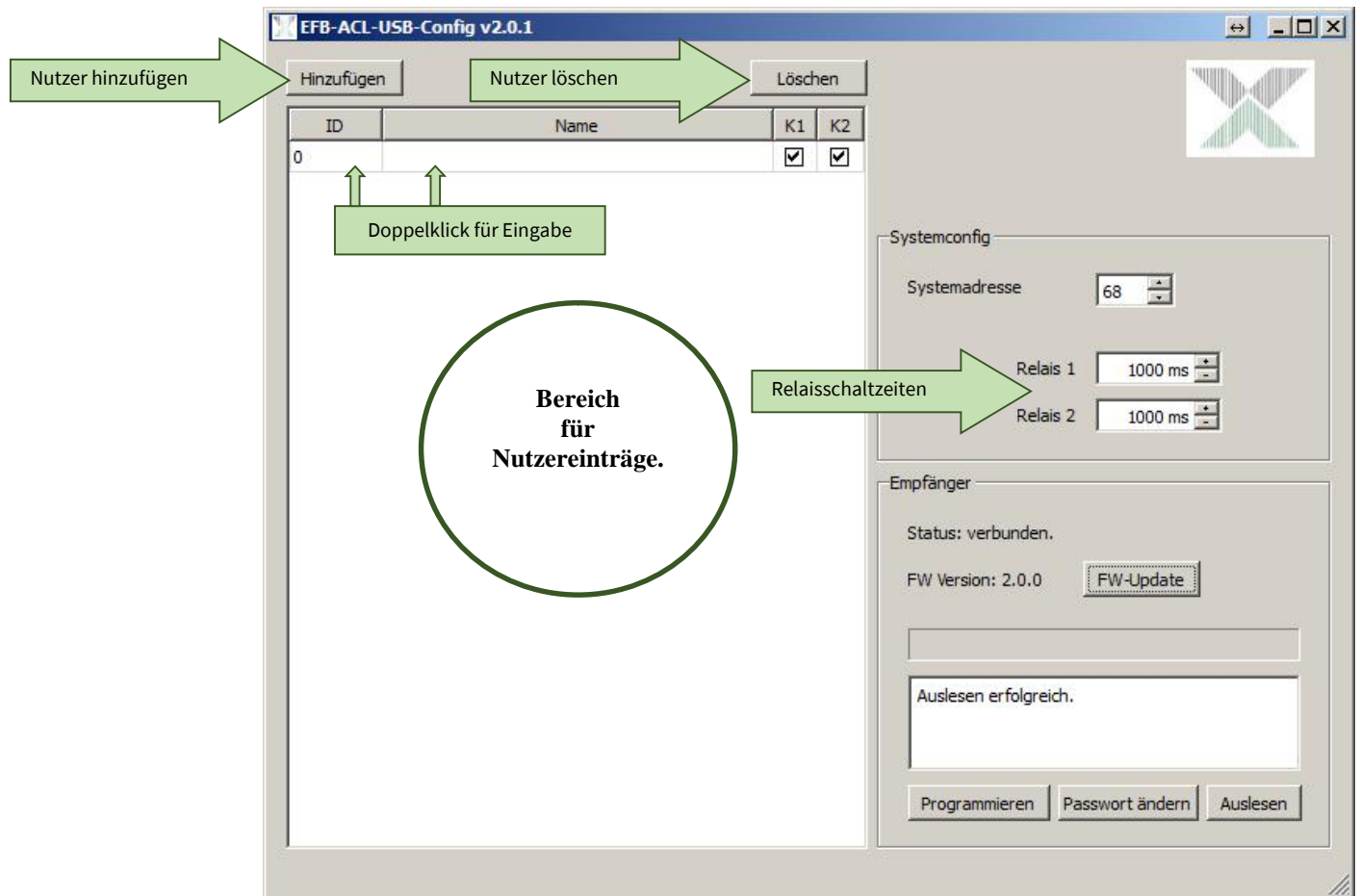
Wenn Sie das Gerät angeschlossen haben müssen Sie als erstes die vorhandenen Einstellungen auslesen. Drücken Sie dazu auf den Button **[Auslesen]**.



Die Daten dienen der Produktbeschreibung und sind keine zugesicherten Eigenschaften. Für fehlerhafte Informationen und sich daraus entstehende Schäden übernimmt die **W. ARNOLD GmbH** keine Haftung. Einzelne Eigenschaften können ohne vorherige Ankündigung geändert werden, wenn sich daraus keine Änderung der Funktionalität des Produktes ergibt.

# WA-FU-USB-Kurzanleitung

Die bereits vorhandenen Einstellungen werden nun im linken Fenster angezeigt.



Folgende Einstellungen werden hier vorgenommen:

- ID: Nummer des Handsenders (die Nummer finden Sie auf dem Handsender. Es sind die letzten vier Stellen der Seriennummer).



- Name (optional): hier können Sie eine Personalisierung eingeben.
- K1 / K2: Aktivierung der Relais (K1 = Relais 1 [Aktivierung über Taste 1 des Handsenders] / K2 = Relais 2 [Aktivierung über Taste 2 des Handsenders]).

Die Daten dienen der Produktbeschreibung und sind keine zugesicherten Eigenschaften. Für fehlerhafte Informationen und sich daraus entstehende Schäden übernimmt die **W. ARNOLD GmbH** keine Haftung. Einzelne Eigenschaften können ohne vorherige Ankündigung geändert werden, wenn sich daraus keine Änderung der Funktionalität des Produktes ergibt.



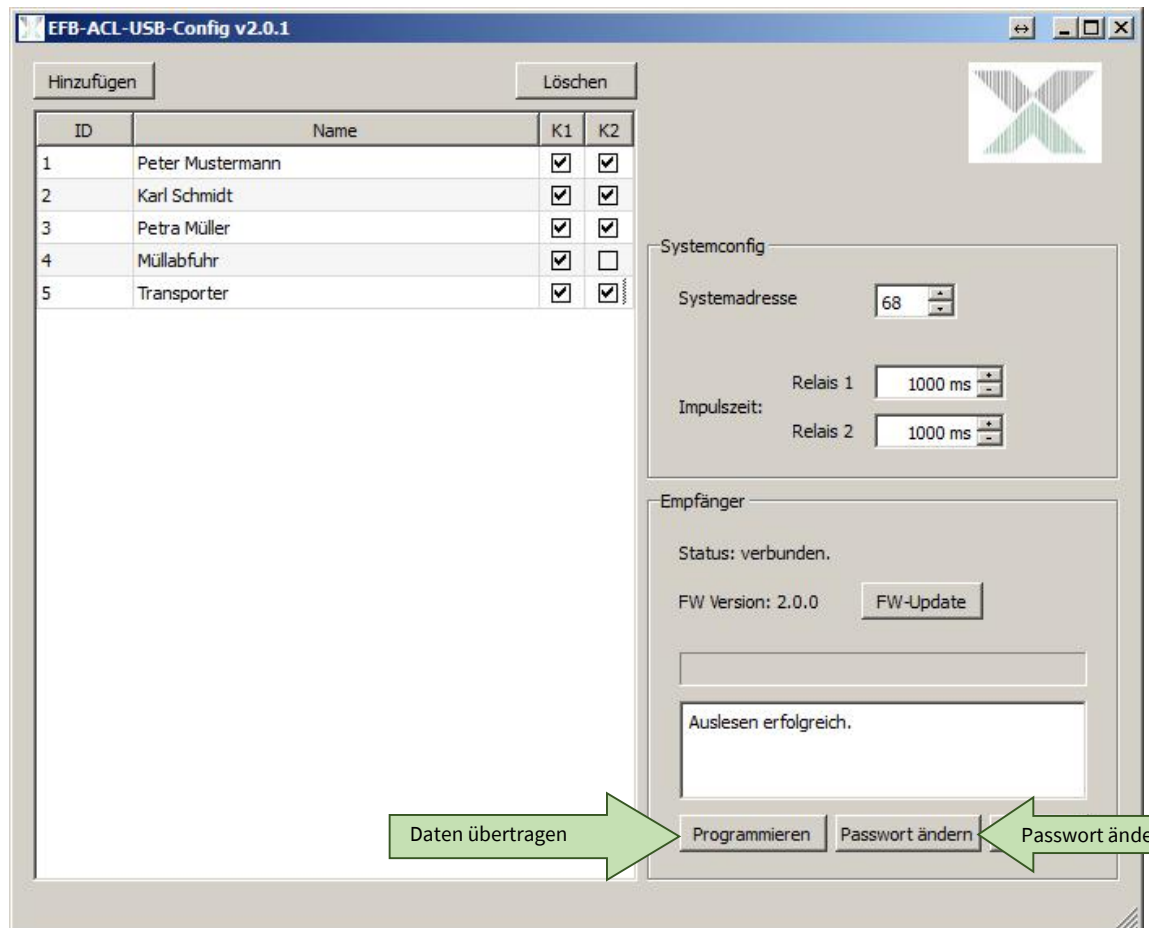
# WA-FU-USB-Kurzanleitung

Gehen Sie mit dem Mauszeiger über das erste ID Feld und klicken zweimal. Sie können nun die gewünschte ID-Nummer eingeben. Wechseln Sie nun wenn gewünscht auf das Feld „Name“ und geben eine Personalisierung ein. Zuletzt geben Sie noch an, welche Taster (Relais) für diesen Nutzer aktiviert werden.

Sie können die Schaltzeiten für die beiden Relais verändern. Stellen Sie diese im Feld „Systemkonfiguration“ ein.

Wenn Sie weitere Nutzer hinzufügen möchten, drücken Sie auf den Button **[Hinzufügen]**, wollen Sie Nutzer löschen, Markieren Sie diesen und drücken den Button **[Löschen]**.

In dem nachfolgenden Beispiel sind fünf Nutzer angelegt.



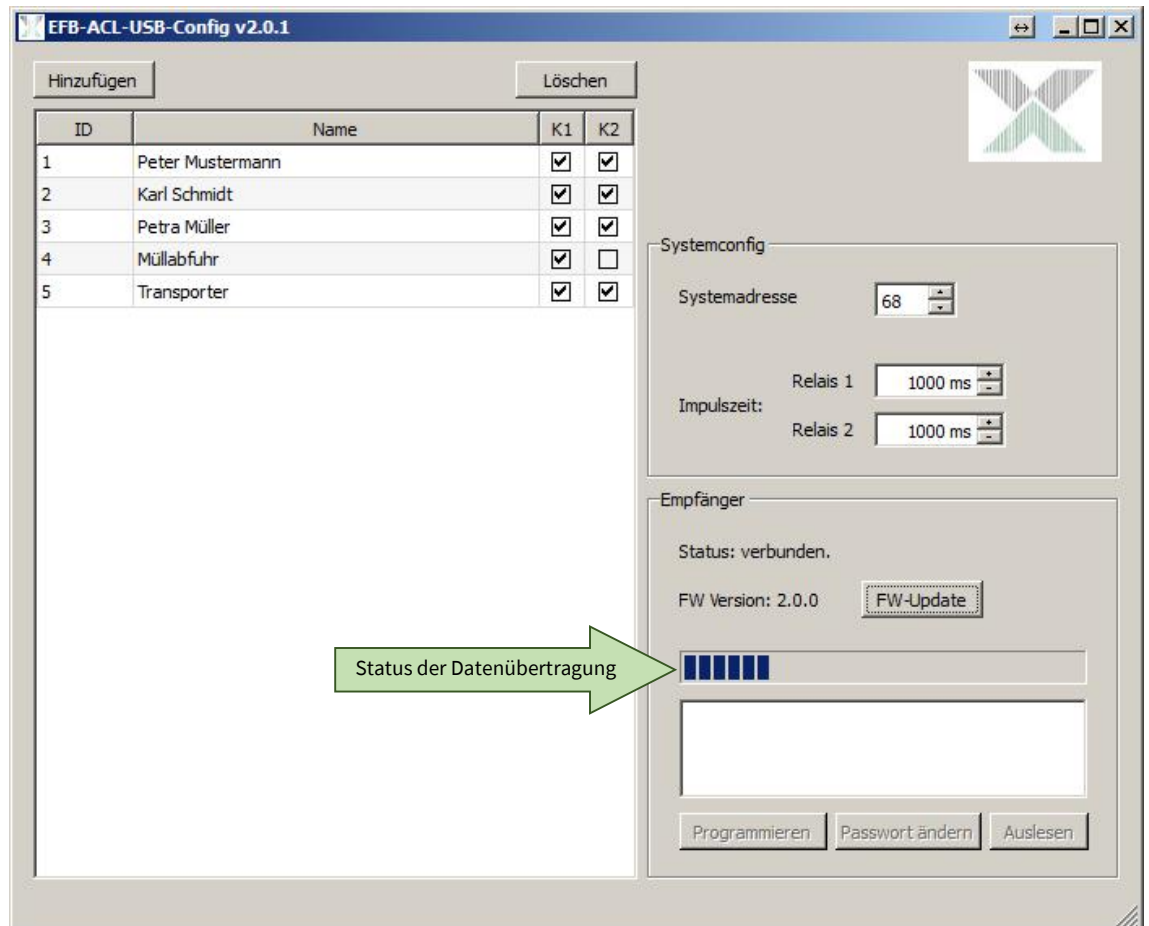
Sie können den Zugriff auf das Modul schützen indem Sie ein Passwort eingeben. Drücken Sie dazu den Button **[Passwort ändern]**. Beachten Sie, dass die Passwortänderung erst übertragen werden muss und aktiv nach einem Neustart wird.

Haben Sie alle Eingaben vorgenommen, drücken Sie den Button **[Programmieren]** – die eingegebenen Daten werden nun an das WA-FU-USB übertragen.

Die Daten dienen der Produktbeschreibung und sind keine zugesicherten Eigenschaften. Für fehlerhafte Informationen und sich daraus entstehende Schäden übernimmt die **W. ARNOLD GmbH** keine Haftung. Einzelne Eigenschaften können ohne vorherige Ankündigung geändert werden, wenn sich daraus keine Änderung der Funktionalität des Produktes ergibt.



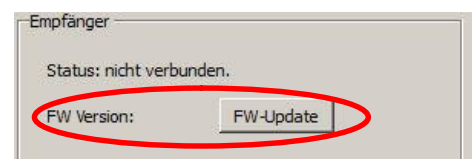
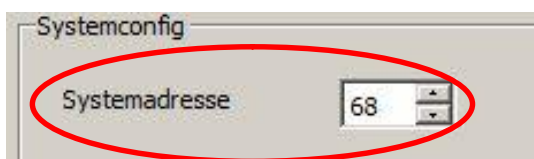
# WA-FU-USB-Kurzanleitung



Das Gerät ist nun betriebsbereit. Die USB-Verbindung kann getrennt werden.

## Hinweis!

Verändern Sie die Systemadresse nur wenn Sie vom Hersteller dazu aufgefordert werden! Für ein Firmware Update muss ein Jumper im Gerät gesetzt werden. Weitere Informationen erhalten Sie mit dem Update File.



**Sie benötigen Hilfe**

[support@cardcontrol.com](mailto:support@cardcontrol.com)

**Tel. 0 61 03 - 20 12 70**

Die Daten dienen der Produktbeschreibung und sind keine zugesicherten Eigenschaften. Für fehlerhafte Informationen und sich daraus entstehende Schäden übernimmt die **W. ARNOLD GmbH** keine Haftung. Einzelne Eigenschaften können ohne vorherige Ankündigung geändert werden, wenn sich daraus keine Änderung der Funktionalität des Produktes ergibt.

