

Stand-Alone-Zufahrtskontrolle für UHF-Weitbereichs-Leser

Beschreibung:

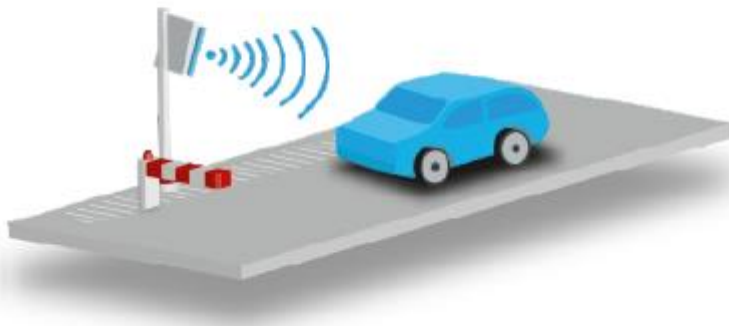
MyACCESS® UHF-Zufahrtskontrollleser hat die Eigenschaften eines RFID-Lesers und Access Controllers in einem Gerät vereint.

Einsatzorte sind überall dort wo Fahrzeugen dauerhaft Zufahrt gewährt werden soll, wie es bei Mitarbeiterparkplätzen, Firmen und Behördenzufahrten oder Zufahrten zu anderen geschlossenen Anlagen der Fall ist.

Zur Identifikation eines Fahrzeugs werden passive wartungsfreie UHF-Transponder verwendet, die z.B. hinter die Windschutzscheibe des Fahrzeugs geklebt werden können. Für maximale Sicherheit in Ihrer Anwendung verfügt der Controller über einen sicheren Schlüsselspeicher mit voller Unterstützung von Transpondern mit Verschlüsselung Verfahren gemäß EPC Class1 Gen2 V2, wie z.B. dem NXP UCODE DNA. Diese Verfahren ermöglichen eine sichere Authentifizierung erfasster Transponder und verhindern die Zufahrtsberechtigung für Transponder mit kopierter Seriennummer.

Im System können annähernd bis zu 9.000 Zufahrtsberechtigungen verwaltet und ca.3.000 Zufahrtskontrollereignisse gespeichert werden. Jedem Benutzer können zusätzlich zeitliche Zugangparameter zugewiesen werden. Hierzu stehen 15 frei definierbare Zeitzonen zur Verfügung. Feiertage und Ferientage lassen sich problemlos einbeziehen. Zur Überwachung von mehreren Fahrspuren oder der gleichzeitigen Kontrolle von Ein- und Ausfahrt stehen zwei Antennenausgänge sowie zwei digitale Ausgänge oder alternativ zwei Relais als Signalgeber für Schranken- oder Torsteuerungen zur Verfügung.

Mit Hilfe der Software myAXCESS Manager können Benutzerdaten und Zugangparameter bequem auf einem PC verwaltet und über eine temporäre Netzwerkverbindung in den Zufahrtskontrollleser übertragen werden. Nach der Übertragung der Benutzerdaten kann dieser offline als Stand alone Leser arbeiten



MAX.U500i

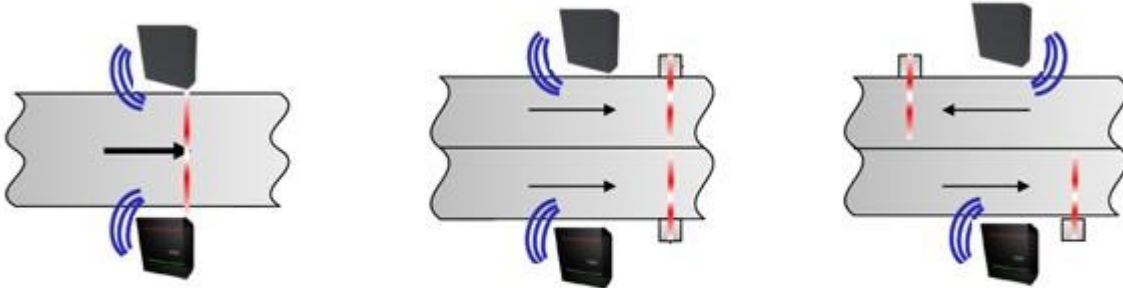
Anwendungen:

- **Firmenzufahrten**
- **Firmenparkplätze**
- **Durchfahrten zu Sonderbereichen (z.B. Fußgängerzone)**
- **Automatische Toröffnung**

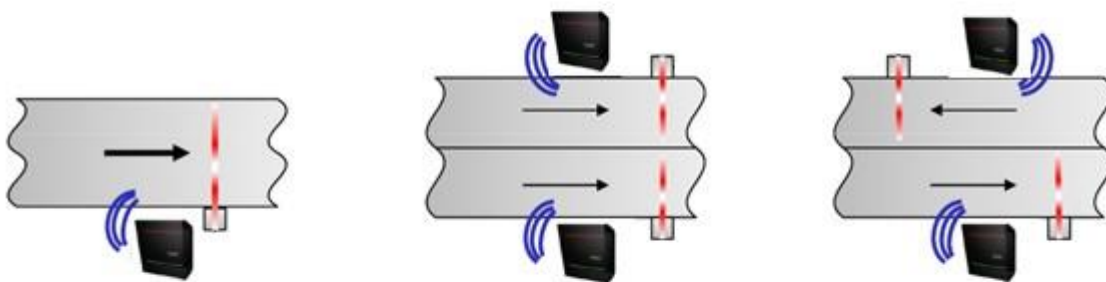
Die Daten dienen der Produktbeschreibung und sind keine zugesicherten Eigenschaften. Für fehlerhafte Informationen und sich daraus entstehende Schäden übernimmt die W. ARNOLD GmbH keine Haftung. Einzelne Eigenschaften können ohne vorherige Ankündigung geändert werden, wenn sich daraus keine Änderung der Funktionalität des Produktes ergibt.



Beispielkonfiguration mit **zwei** Antennen



Beispielkonfiguration mit **einer** Antenne



Benutzerverwaltung



- Verwaltung von Benutzern und Transpondern
- Zuordnung von Benutzern zu Benutzergruppen
- Import von Benutzerlisten und alten Projekten
- Export von Benutzerlisten

Berechtigungsverwaltung



- Verwaltung von Zugriffsrechten für einzelne Benutzer und einzelne Türen / Zufahrten oder auf Benutzergruppen- / Bereichsebene
- Einfache Verwaltung der Zugriffsrechte anhand einer Gesamtübersicht

Tür- / Zufahrtsverwaltung



- Verwaltung von Türen / Zufahrten sowie einzelner Leseeinheiten
- Einfache Leserkonfiguration
- Zuordnung von Türen/Zufahrten zu Bereichen
- Ereignislisten-Ansicht

Zeitmodellverwaltung



Erstellung eigener Zeitmodelle aus 15 verschiedenen, selbst definierten Zeiträumen.

Feiertagsverwaltung



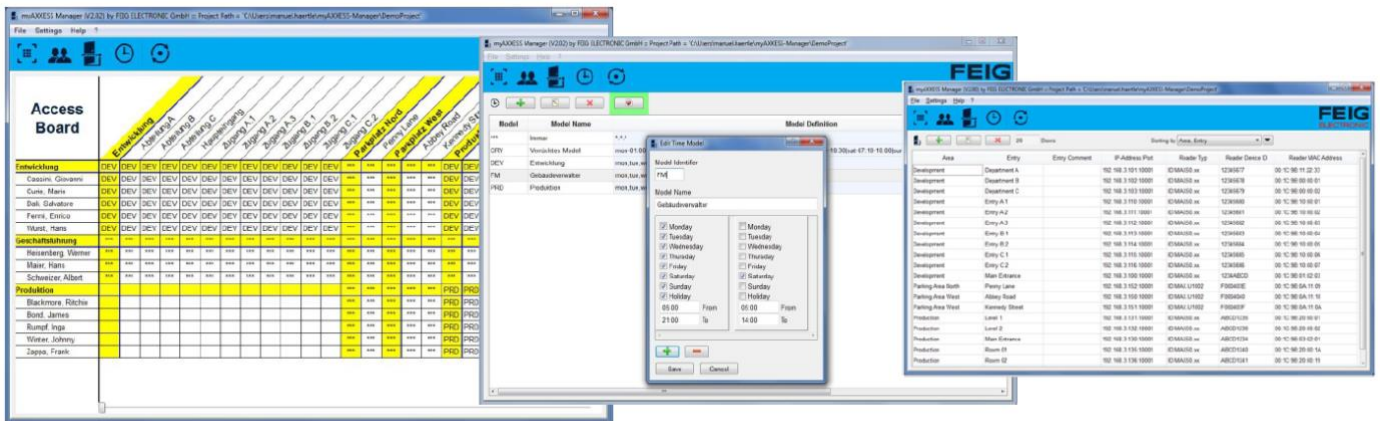
- Liste selbst definierter Feiertage
- Besondere Zugriffsrechte für Feiertage

Die Daten dienen der Produktbeschreibung und sind keine zugesicherten Eigenschaften. Für fehlerhafte Informationen und sich daraus entstehende Schäden übernimmt die W. ARNOLD GmbH keine Haftung. Einzelne Eigenschaften können ohne vorherige Ankündigung geändert werden, wenn sich daraus keine Änderung der Funktionalität des Produktes ergibt.



Besondere Merkmale:

- Kombination aus RFID-Leser und Access Controller mit Lesereichweiten bis zu 8m Metern
- Verwaltung von annähernd 9.000 Fahrzeugen
- Sicherer Schlüsselspeicher (Secure Element)
- Gleichzeitige Überwachung von bis zu 2 Fahrspuren
- Schnelle Aktualisierung der Berechtigungsdaten via Ethernet-Schnittstelle
- Nicht-flüchtiger Ergebnispuffer
- Gepufferte Echtzeituhr
- Leicht Bedienbare Software



Technische Daten:

	myACCESS®
Zufahrtsberechtigungen:	Bis zu 8.950
Zufahrtsereignisse:	Bis zu 3.000
Zeitzone:	Bis zu 15
Schnittstelle:	Ethernet) / Mini-USB
Uhr:	Echtzeituhr, Batterie gepuffert
Gehäuse:	Aluminium Pulver beschichtet (B 260 x H 157 x T 65)mm ca. 1,8 Kg RAL 9003 Signalweiß
Betriebsfrequenz:	865 MHz bis 868 MHz
Schutzklasse:	IP 53 (IP 65 mit Schutzkappen / Sonderzubehör)
Betriebsmodus:	Stand Alone
Spannungsversorgung:	24 V DC +/- 20% max 24 VA
Ausgangsleistung :	Max 2W ERP
Lesereichweite:	Bis zu 12m
Antennen:	Anschluss von bis zu 2 Antennen (SMA-Buchse 50 Ohm)
Ausgänge:	2 Optokoppler max. 24 V DC / 20mA 2 Relais max 24 V DC / 1 A Schaltstrom, 2 A Dauerlast
Eingänge:	2 Optokoppler (max. 24 V DC / 20 mA)
Unterstützte Transponder:	EPC Class1 Gen 2
Temperaturbereich :	-25° C bis +55° C
Relative Luftfeuchte:	5 % bis 95 % (nicht betauend)

Die Daten dienen der Produktbeschreibung und sind keine zugesicherten Eigenschaften. Für fehlerhafte Informationen und sich daraus entstehende Schäden übernimmt die W. ARNOLD GmbH keine Haftung. Einzelne Eigenschaften können ohne vorherige Ankündigung geändert werden, wenn sich daraus keine Änderung der Funktionalität des Produktes ergibt.

