

# WA CASE2 small



small

## Beschreibung:

**WA CASE2** Die neue Gehäuselinie der W. ARNOLD GmbH ist Ihre kostengünstige Lösung, die Funktionalität und Design verbindet.

Die kompakte und formschöne Ausführung besticht durch ein optimales Innenvolumen. Der komplett aus Edelstahl gefertigte Korpus ist robust und bietet einen hohen Schutz gegen Durchrostung.

Das WA CASE2-S hat eine große Montagetur für Wartung und Service.

Optional erhältlich sind Frontplatten in verschiedenen Ausführungen und eine Montageplatte

## Bestellnummer:

- **WACASE2-S** (Standsäule in RAL2000)
- **WACASE2-FPL2** (Frontplatte aus Aluminium)
- **WACASE2-MPL2** (Montageplatte aus Aluminium)
- **WACASE2-RAL2** (Option Sonderlackierung nach RAL)



Abbildung ähnlich

## Technische Daten:

	<b>WACASE2-M</b>
<b>Gesamtmaße:</b>	B x H x T 284 x 1142 x 272 mm ca.21 kg
<b>Material / Farbe</b>	V2A-Stahl / RAL 2000 (sonstige RAL-Farben gegen Aufpreis)
<b>Gehäusetop:</b>	Abnehmbar
<b>Frontplatte:</b>	Optional
<b>Montageplatte:</b>	Optional

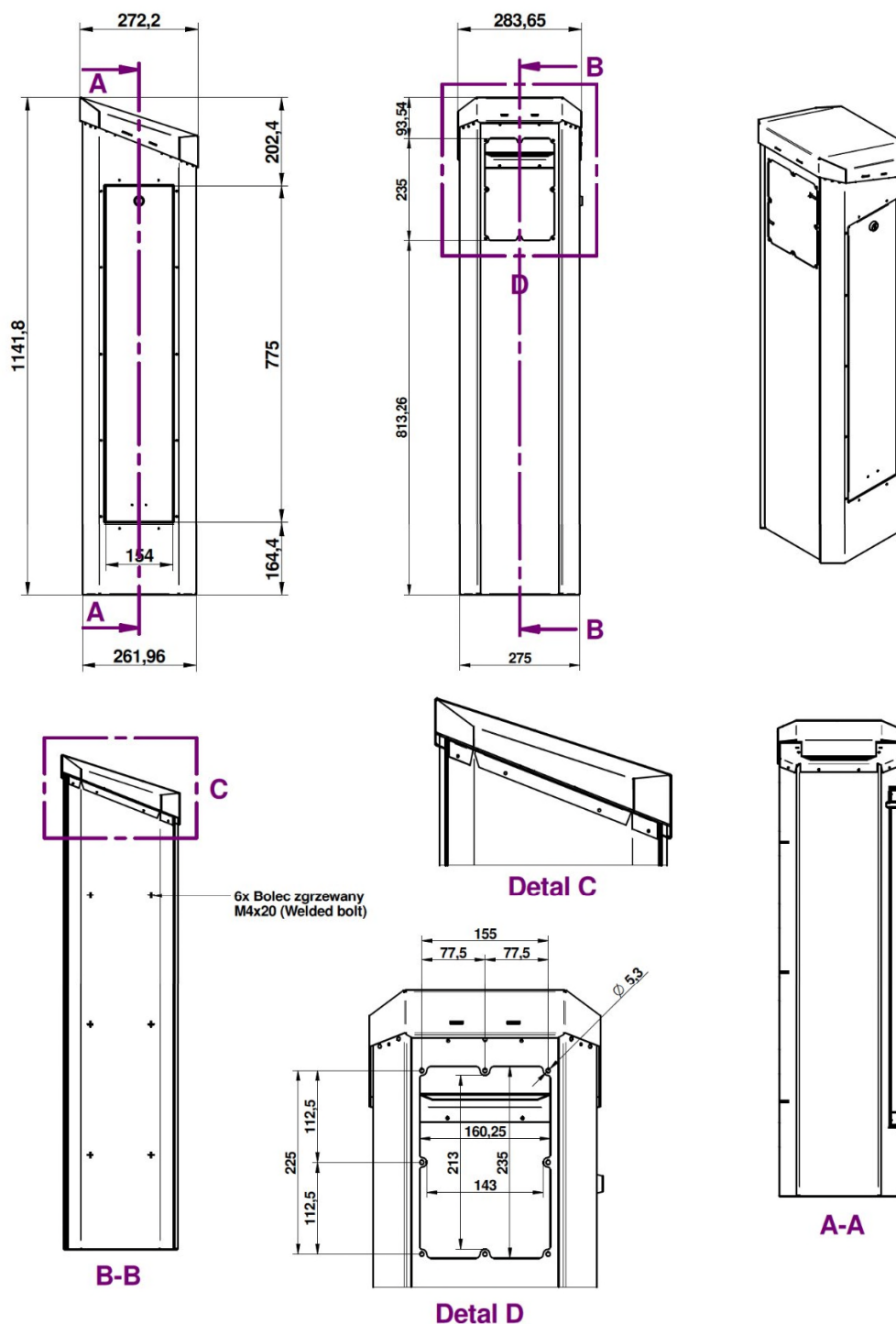
rev. 20140916/01

Die Daten dienen der Produktbeschreibung und sind keine zugesicherten Eigenschaften. Für fehlerhafte Informationen und sich daraus entstehende Schäden übernimmt die W. ARNOLD GmbH keine Haftung. Einzelne Eigenschaften können ohne vorherige Ankündigung geändert werden, wenn sich daraus keine Änderung der Funktionalität des Produktes ergibt.



# WA CASE2 small

## Gehäusezeichnung:



Die Daten dienen der Produktbeschreibung und sind keine zugesicherten Eigenschaften. Für fehlerhafte Informationen und sich daraus entstehende Schäden übernimmt die W. ARNOLD GmbH keine Haftung. Einzelne Eigenschaften können ohne vorherige Ankündigung geändert werden, wenn sich daraus keine Änderung der Funktionalität des Produktes ergibt.

